

Update Benutzeroberfläche

Mir gefiel das Interface des Train Simulator nach gut 9 Jahren einfach nicht mehr und so setzte ich mich ans Werk und lasse den TS für das 2021/22 ff. ein großartigen neuen und frischen Look geben. Ob es beim Fahren das HUD ist, im Editor die Fensterchen oder im Fahrplan Editor die Meldungen, Zeit etwas Neues zu erstellen... Früher sah das noch cool aus, eckige Overlays zu haben, heute ist die Tendenz umgekehrt. So wurden alle Fenster, Overlays, Kästchen etc. mit abgerundeten Kanten verbessert. die Grautöne sahen mit der Zeit langweilig aus und für was so viel unnötige Farbe, wenn's mit einer einzelnen Farbe ebenso funktioniert.

Wie wird das Installiert?

Ganz einfach: öffne das **.Zip** Archiv und kopiere/verschiebe den Ordner **data** aus dem Archiv nach **Railworks**, dem Hauptverzeichnis des Spiels (bspw. auffindbar: **C:\Program Files (x86)\Steam\steamapps\common\RailWorks**) und überschreiben lassen. Das war bereits die Hexerei.

Sollte es dir nicht gefallen, aus welchem Grund auch immer, so kannst du in Steam bei Train Simulator unter Eigenschaften -> Dateien auf Fehler überprüfen klicken und es setzt die Dateien wieder zurück und dein TS ist vorerst wieder von Mistkäfern (Bugs) befreit.

Update User Interface

Semplicemente non mi piaceva più l'interfaccia di Train Simulator dopo ben 9 anni e così mi sono messo al lavoro per dare al TS un nuovo e fresco look per il 2021/22 in poi. Che si tratti dell'HUD durante la guida, delle finestre nell'editor o dei messaggi nell'editor degli orari, è tempo di creare qualcosa di nuovo.... Una volta era cool avere sovrapposizioni quadrate, ora la tendenza è il contrario. Così tutte le finestre, le sovrapposizioni, le scatole ecc. sono state migliorate con bordi arrotondati. i toni grigi sono diventati noiosi con il tempo e cosa per così tanto colore inutile quando funziona altrettanto bene con un solo colore.

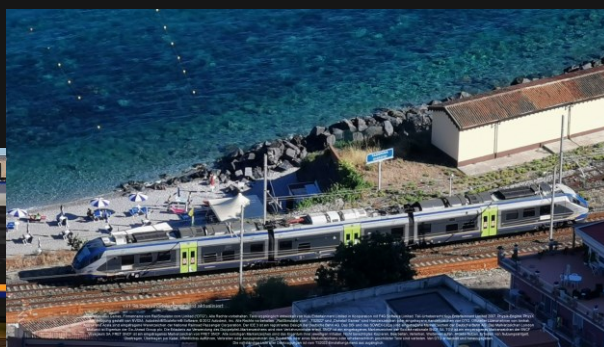
Come si installa?

Molto semplice: aprite l'archivio **.zip** e copiate/spostare la cartella data dall'archivio a **Railworks**, la directory principale del gioco (ad esempio si trova in: **C:\Program Files (x86)\Steam\steamapps\common\RailWorks**) e sovrascrivilo. Questa era già la stregoneria.

Se non ti piace, per qualsiasi motivo, puoi cliccare su Check Errors in Steam in Train Simulator sotto Properties -> Files e resetterà i file e il tuo TS sarà di nuovo privo di bug per il momento.



TS splash start



Loading screen

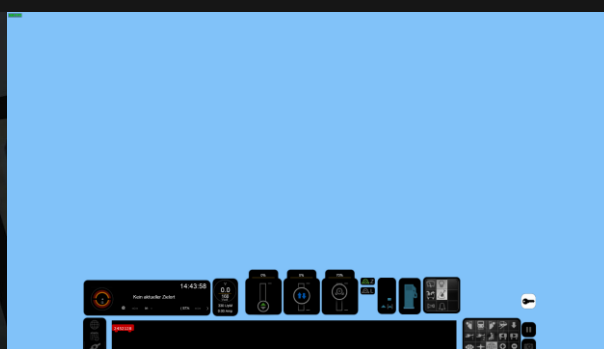


Route Editor

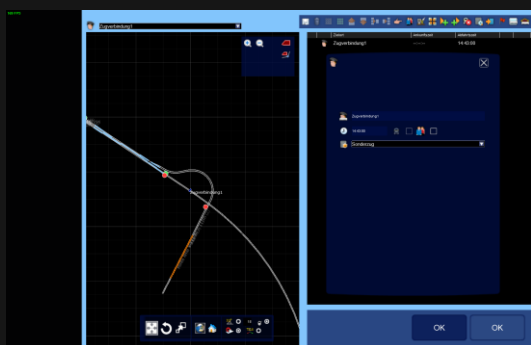
Scenario Editor



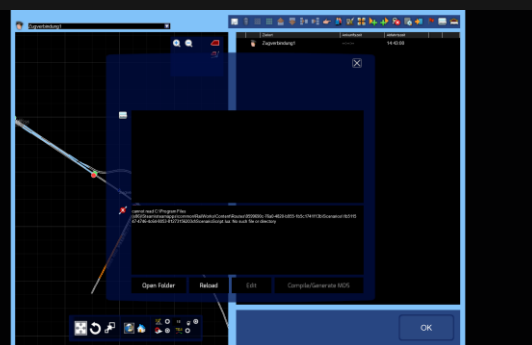
HUD stazione (Simbolo)



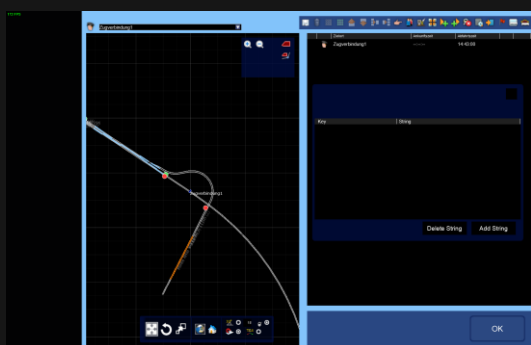
HUD coupling



Display genere



Display Add-in Skript



Display Add-in String



Offline loading screen